

光が丘公民館・新築児童館等整備の アイデアについて (グループワーク)

グループワークについて

● テーマ「光が丘公民館・新築児童館等整備のアイデアについて」

新築棟の平面計画検討を進めるため、議題（２）「再整備後の光が丘公民館・新築児童館等の整備の方向性について」での審議事項について、グループごとにエリアを区切ってアイデアを出し合います。

● アイデアの視点（アイデアをいただきたい事項）

・ 新築棟の**使い方**について

例：〇〇室は〇〇の活動で使いたい。
〇〇の活動は、〇〇室でできるとよい。
〇〇室は子どもが使いやすいルールがよい。
フリースペース・ロビーで〇〇したい。

・ 新築棟の**設え**について

例：遊戯室に〇〇の遊具があるとよい。
〇〇の雰囲気があるフリースペースが欲しい。
公民館の各諸室は共用部から見えるとよい。
〇〇室は音漏れしない整備がよい。

・ 諸室や共用スペースの**配置**について

例：〇〇室と〇〇室は隣り合っていたほうがよい。
〇〇室は階段上った近くにあるとよい。
フリースペースは大人用と子ども用があるとよい。

アイデアを考える際は、３ページから４ページの
「【参考】モデルプランの考え方」も参考にしてください。

● グループワークの心得

- ・ お互いに出した意見を尊重しましょう。（批判・中傷はNG）
- ・ 何を言ってもOK。自由に、積極的に参加しましょう。（自分に対しても批判せず、楽しんでください）
- ・ 質より量。内容を気にせず、できるだけ多くの意見を出してください。
- ・ ワークショップを楽しみましょう！（出てきた意見を組み合わせ、さらに発展させましょう）

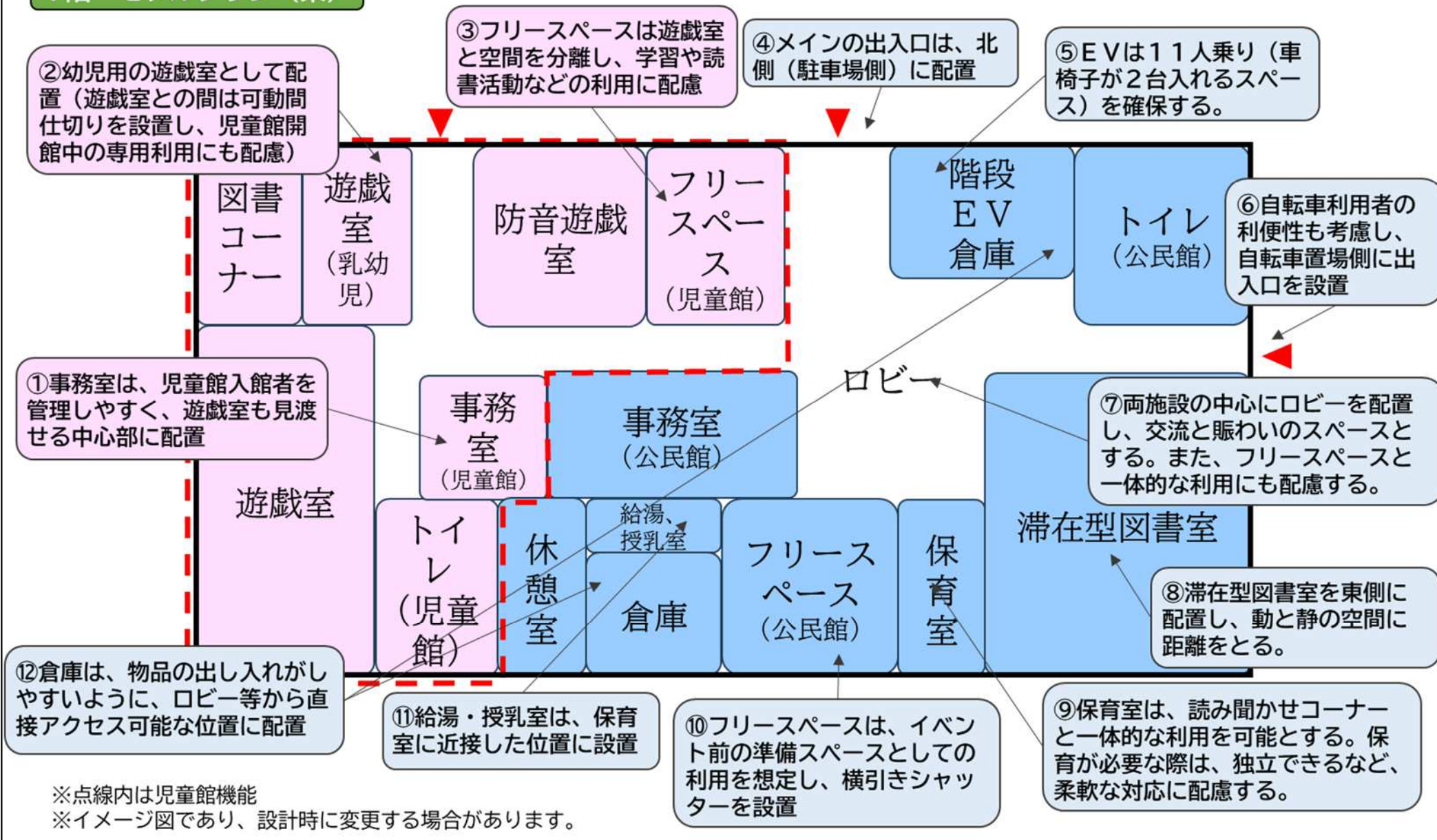


【参考】モデルプランの考え方について

(仮称) 光が丘地区複合施設市民検討会
第6回 (令和7年3月21日開催)
資料2再掲

1階 モデルプラン (案)

吹き出しは配置の考え方です。



【参考】モデルプランの考え方について

(仮称) 光が丘地区複合施設市民検討会
第6回 (令和7年3月21日開催)
資料2再掲

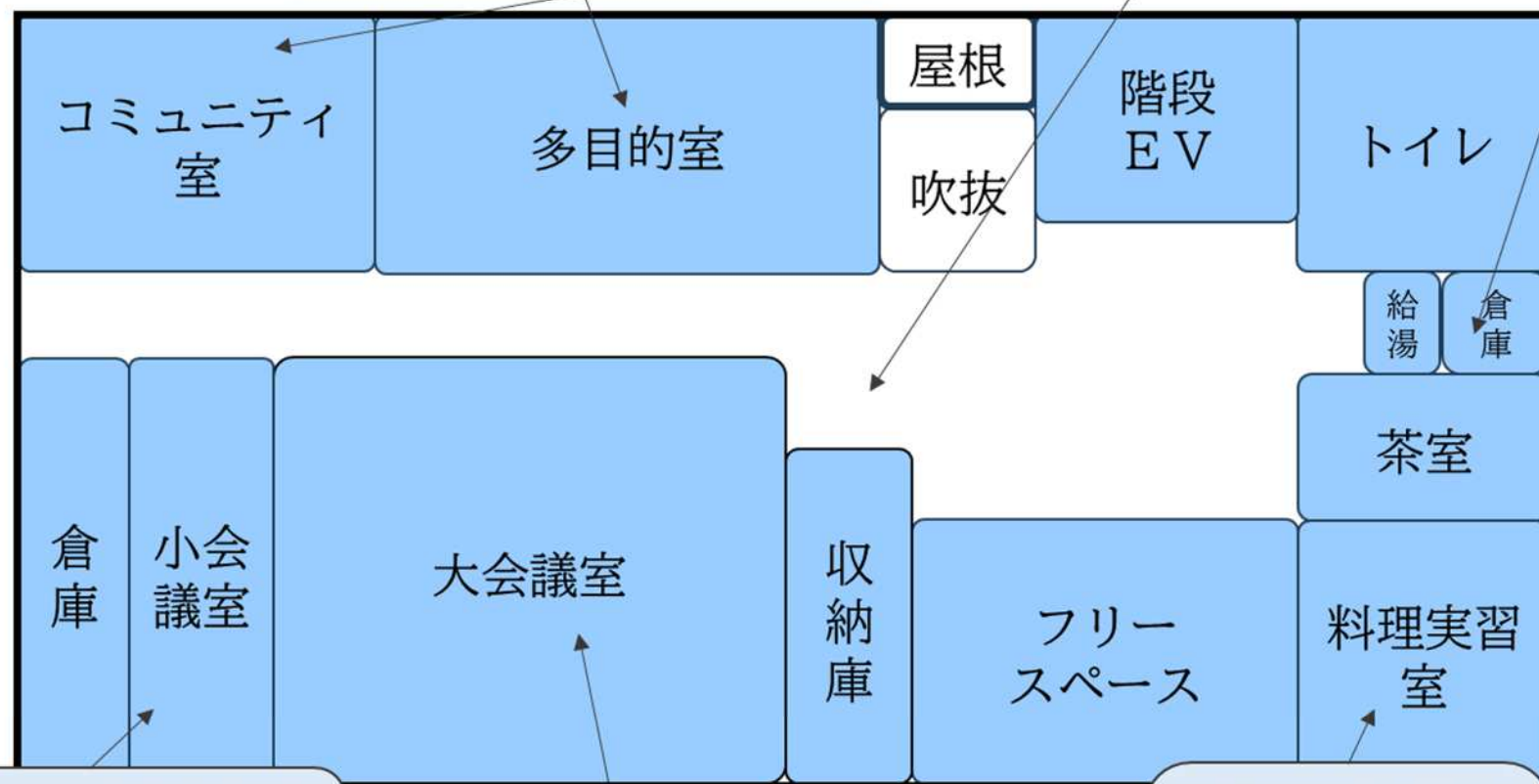
2階 モデルプラン (案)

吹き出しは配置の考え方です。

①音を出す活動での利用が多いと想定されるコミュニティ室及び多目的室は、南側に立地する住宅への影響を考慮してを北側（駐車場側）に配置

②大会議室前のスペースは、イベント時の受付設置場所等を確保

③倉庫の動線は、給湯室を通り抜ける。



⑤使いやすさや災害時の避難経路を考慮して配置。イベント時に多様な使い方を対応できるように、大会議室との間に扉を設置

④大会議室はフリースペースと隣接させることで、展示等イベントの際に連携を図る。

③料理実習室とフリースペースは、子ども食堂などでの連携した利用を考慮し、隣接して配置（フリースペースとの間は可動式間仕切り）

※イメージ図であり、設計時に変更する場合があります。

グループワークの進め方

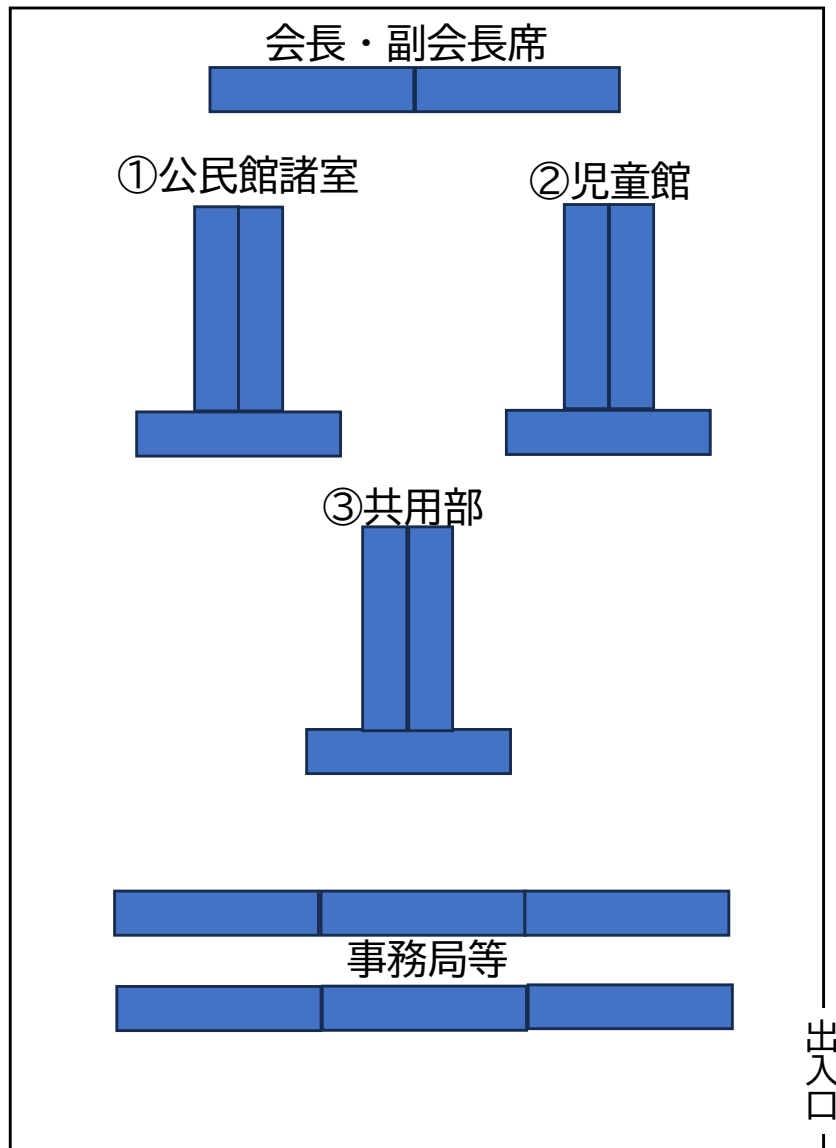
- グループ分け（10分） —グループに分かれよう—
 - ・ 立候補制で検討エリアごとに分かります（1グループ5～7人）。

- ①公民館諸室等グループ（新築棟2階の貸室）
 - ②児童館諸室等グループ（児童館機能各諸室）
 - ③共用部グループ（公民館フリースペース、滞在型図書室、保育室等）
 - ・ 机、席を移動し、グループごとに着席します。（レイアウトは6ページのとおり）
- 個人作業（付せん作成）（10分） —まずは個人で考えよう—
 - ・ 担当する検討エリアのアイデアを **付せん** に書いてください。

ペンを使って
大きな文字で
書こう！

（アイデアを出した理由などがありましたら、合わせて書いてください。）
- グループ作業（30分） —グループでアイデアを共有しよう—
 - ・ グループ内で自己紹介をします（お名前のみ）。
 - ・ 付せんを模造紙に貼り付けながら、グループ内でアイデアを共有します。
 - ・ 共有されたアイデアを見て追加のアイデアなどがあれば共有します。
 - ・ 発表者を決めます（人数は何人でも）。
- 発表等（20分） —全体で成果を共有しよう—
 - ・ グループで出た意見を発表してもらいます。
 - ・ 発表を聞いて質問や意見があれば発表します。

【参考】グループワーク時の座席



←会長・副会長席は移動しない。

←委員が着席していた座席を活用して3グループ作成
グループ内の座席は指定なし。

←事務局等席は移動しない。